



JANGAN

SEBUAH KOMIK ANAK MUDA TENTANG PILIHAN DAN KONSEKUENSINYA



ABROR



IBNU



ADIT



IBU ADIT



DOKTER



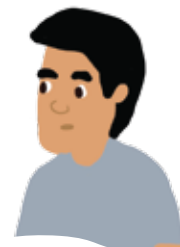
PERAWAT



IBU LURAH



POLISI



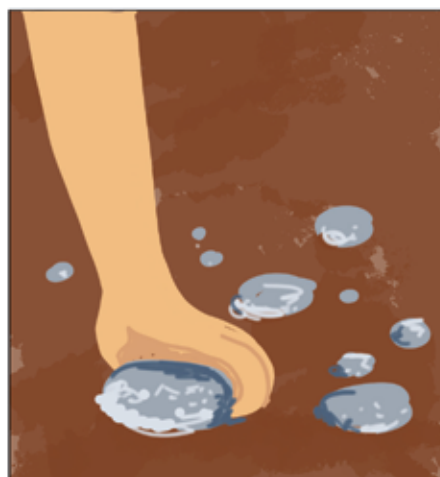
WARGA SETEMPAT

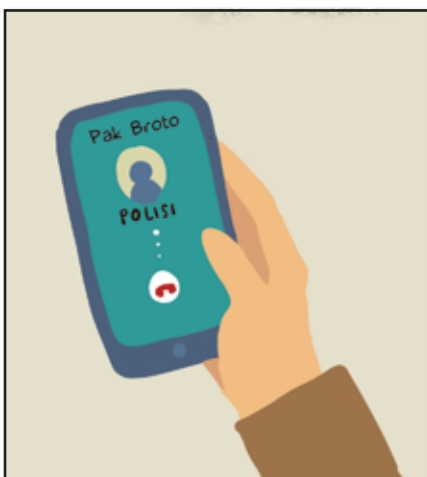
Perhatian:

- Batasan usia pembaca adalah minimal 17 tahun.
- Kejadian dalam komik ini terinspirasi dari masalah yang ditemukan di suatu kelurahan di DKI Jakarta.
- Komik ini memuat konten yang mengandung unsur kekerasan dan dapat menimbulkan perasaan tidak nyaman.
- Komik ini digunakan sebagai alat penelitian oleh kaum muda Mobile Arts for Peace (MAP) project.













MEREKAPUN TIBA DI RUMAH IBNU YANG TIDAK JAUH DARI LOKASI MEREKA TAWURAN





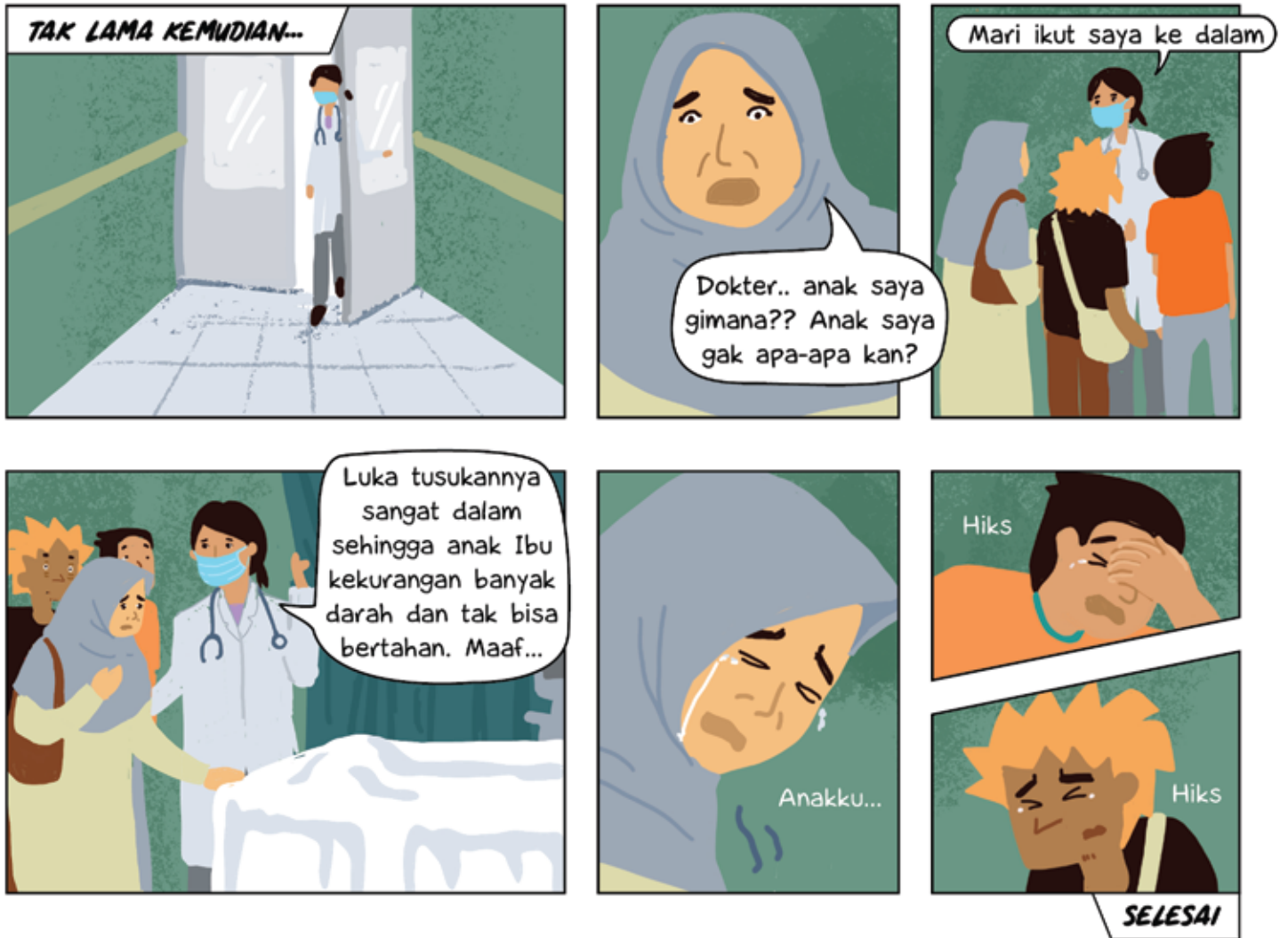


* *Shareloc* adalah singkatan dari *share location* (Bahasa Inggris), yang artinya berbagi lokasi, menggunakan fitur di HP yang memungkinkan pengguna untuk berbagi titik lokasi kepada pengguna lainnya.









Latar belakang penelitian Mobile Arts for Peace (MAP)

MAP menggunakan pendekatan seni untuk meningkatkan partisipasi kaum muda (12-24 tahun) dalam mengangkat masalah sosial di lingkungannya, terlibat dalam proses pengambilan keputusan, dan memberikan masukan bagi kebijakan sosial. MAP dilaksanakan di empat negara: Indonesia, Rwanda, Nepal dan Kyrgyzstan.

Komik JANGAN dibuat oleh para peneliti muda MAP berdasarkan analisis masalah sosial yang dilakukan oleh Forum Anak Cipinang Besar Utara di Jakarta. Para peneliti muda ini terdiri dari perwakilan lima lembaga mitra MAP Indonesia, yaitu: Forum Anak Cipinang Besar Utara, Forum Anak Cipinang Besar Selatan, Forum Anak Pademangan Barat, Red Nose Foundation, dan Yayasan Bina Matahari Bangsa. Ilustrasi komik ini dibantu oleh Vina Puspita (peneliti doktoral MAP di University of Lincoln, UK).